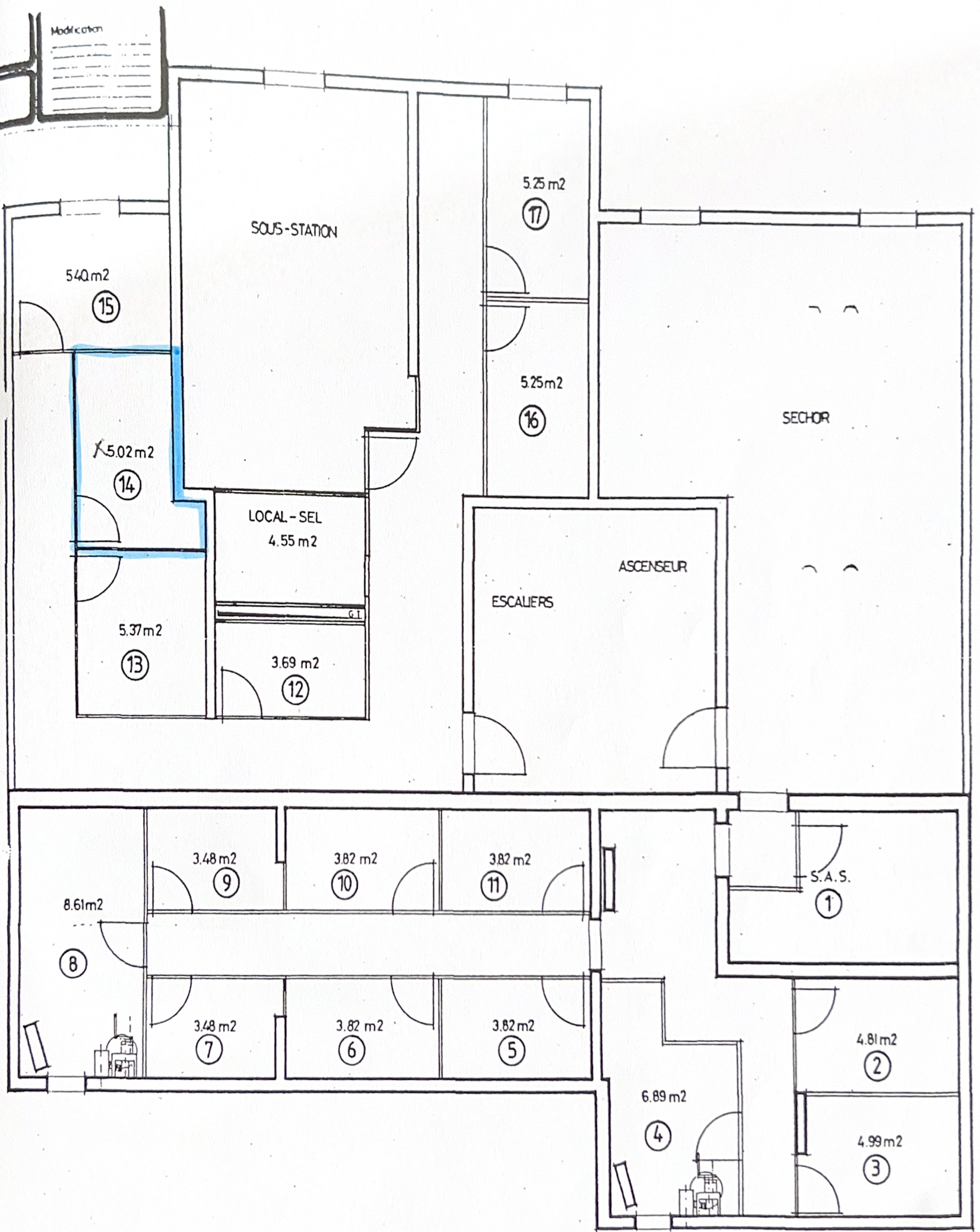


Modification



CALCUL DES SURFACES NETTES

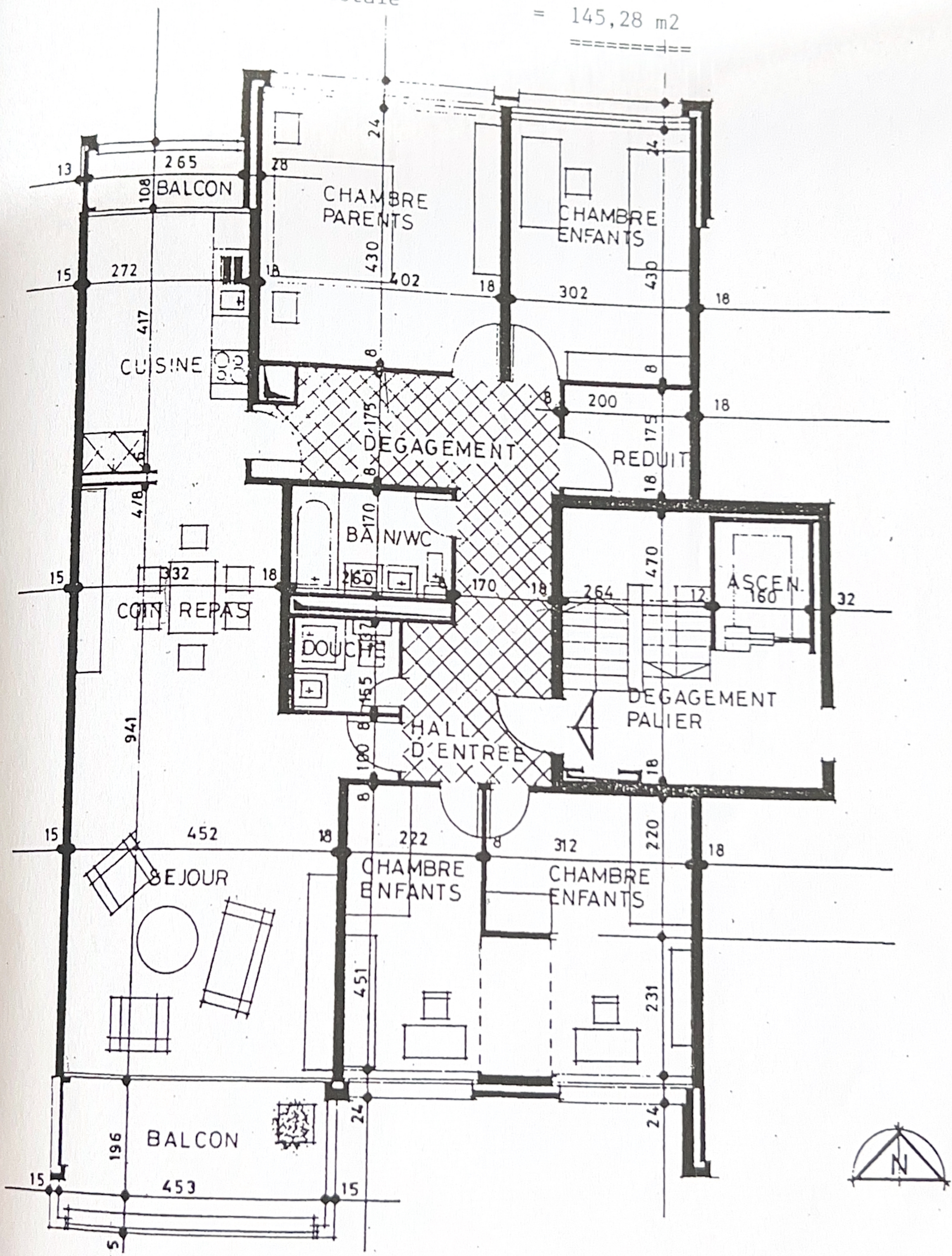
<u>Chambre enfant 2 + 3</u>	5,42 m ² x 4,51 m ² = 24,44 m ²	
	./ 3,30 m ² x 0,08 m ² = <u>0,26 m²</u>	24,18 m ²
<u>Séjour</u>	5,71 m ² x 4,52 m ² =	25,81 m ²
<u>Coin repas</u>	3,70 m ² x 3,32 m ² =	12,28 m ²
<u>Cuisine</u>	4,17 m ² x 2,72 m ² =	11,34 m ²
<u>Chambre parents</u>	4,02 m ² x 4,30 m ² =	17,29 m ²
<u>Chambre enfant 1</u>	3,02 m ² x 4,30 m ² =	12,99 m ²
<u>Réduit</u>	1,75 m ² x 2,00 m ² =	3,50 m ²
<u>Bain / WC</u>	1,70 m ² x 2,60 m ² =	4,42 m ²
<u>WC / Douche</u>	1,69 m ² x 1,55 m ² =	2,62 m ²
<u>Hall d'entrée</u>	2,53 m ² x 2,63 m ² =	6,65 m ²
<u>Dégagement</u>	4,54 m ² x 1,75 m ² = 7,95 m ²	
	0,60 m ² x 1,14 m ² = 0,68 m ²	
	1,70 m ² x 2,17 m ² = <u>3,69 m²</u>	12,32 m ²
<u>Balcon</u>	4,53 m ² x 2,06 m ² =	9,33 m ²
<u>Balcon poubelle</u>	2,74 m ² x 0,93 m ² =	2,55 m ²
<u>Surface nette de l'appartement</u>	<u>133,40 m²</u>	
<u>Surface nette balcon</u>	<u>9,33 m²</u>	
<u>Surface nette balcon poubelle</u>	<u>2,55 m²</u>	

LES TRAITIS DE SCHIFFENEN, FRIBOURG
SOPHIE N° 15

APPARTEMENT 55 PIECES

1er étage NO 12 - 7ème étage no 72

Surface nette de l'appartement = 133,40 m²
 Surface nette balcons = 11,88 m²
 Surface nette totale = 145,28 m²



SOPHIE

